

# **Behandling af dobbeltdiagnoser set fra brugerperspektiv - hvad motiverer og hvad gør ikke?**



**AARHUS UNIVERSITET**

**Center for Rusmiddelforskning**

**Birgitte Thylstrup  
Odense 2006**

# Kort om dobbeltdiagnoser

- 41 – 65.5% af langtids stofmisbrugere har mindst én psykisk forstyrrelse (NCS, 1996)
- 50.9% af mennesker med psykisk forstyrrelse har mindst ét stofmisbrug (NCS, 1996)
- 28.6% af alkoholmisbrugere og 47.7% stofmisbrugere havde mindst én psykiatrisk diagnose (NESARC, 2000-2001)
- 19.67% misbrugere havde en affektiv forstyrrelse
- 17.71% havde angstforstyrrelse (ibid.)



AARHUS UNIVERSITET

Center for Rusmiddelforskning

Birgitte Thylstrup  
Odense 2006

# Udfordringer

- **Mennesker med sammenfaldende problematikker er ofte svære at motivere til at**
  - **...indgå i behandling**
  - **...blive i behandling**
  - **...deltage aktivt i behandling**



AARHUS UNIVERSITET

Center for Rusmiddelforskning

Birgitte Thylstrup  
Odense 2006

# Præmisses

- **Dårlig behandlingsproces er ofte tæt forbundet med lavt psykosocialt funktionsniveau og lav motivationsgrad**
- **Patienter som ikke er engageret forlader ofte behandlingen før tid og viser dårligere efterbehandlingsresultater**
- **Deltagelse i behandlingsmøder kan være en brugbar indikator på patientens engagement i behandlingen**



AARHUS UNIVERSITET

Center for Rusmiddelforskning

Birgitte Thylstrup  
Odense 2006

# Formål

- **Konkrete eksempler på motiverende og demotiverende faktorer**
- **Bevægelsen af motiverende og demotiverende faktorer i behandlingsprocessen**

**OBS!!! Det er muligt at være motiveret for ændringer af sin situation, selvom man ikke er motiveret for behandling**



AARHUS UNIVERSITET

Center for Rusmiddelforskning

Birgitte Thylstrup  
Odense 2006

# Spørgsmål

- Beskriver **motiverende faktorer** entydigt faktorer der styrker brugeren i at indgå og deltage aktivt i behandling?
- ...og beskriver **demotiverende faktorer** entydigt faktorer der hindrer brugeren i at indgå og følge behandling?



AARHUS UNIVERSITET

Center for Rusmiddelforskning

Birgitte Thylstrup  
Odense 2006

# Dataindsamling

- **Familie- og netværksorienteret ambulante behandling**
- **Systemisk orienteret**
- **Refleksiv dialog**
- **7 behandlingsprincipper: Umiddelbar hjælp, Et socialt netværksperspektiv, Flexibilitet og bevægelighed, Ansvar, Kontinuitet, At rumme usikkerheden, Dialogisme**



AARHUS UNIVERSITET

Center for Rusmiddelforskning

Birgitte Thylstrup  
Odense 2006

# Design og Metode

- **Processtudie: følger interventioner over 1/2 år**
- **Løbende monitorering**
  - Redskaber, Deltagelse, Udbytte, Forståelse, Motivation, Compliance, Positive følelser
- **Semistrukturerede interviews, 3. og 6. måned**
  - Oplevelse af behandlingsmøder
  - Relationer med behandlerne
  - Hvad motiverer – hvad gør ikke
  - Ændringer i livssituation



AARHUS UNIVERSITET

Center for Rusmiddelforskning

Birgitte Thylstrup  
Odense 2006



# Deltagelse i projektet

- a) misbrug eller afhængighed
- b) diagnosticeret/vurderet psykiatrisk lidelse eller personlighedsforstyrrelse (ICD-10)
- c) informeret samtykke

## Sample

- Ud af 50 patienter blev 25 registreret som DD, 12 gav informeret samtykke, 8 blev interviewet efter 3 og 6 måneder/16 interviews



AARHUS UNIVERSITET

Center for Rusmiddelforskning

Birgitte Thylstrup  
Odense 2006

# Kvantitativ måling

Hvor meget fik mødet dig til at ville komme til møder i fremtiden?

Hvor meget motiverede mødet dig til at lave forandringer i dit liv?



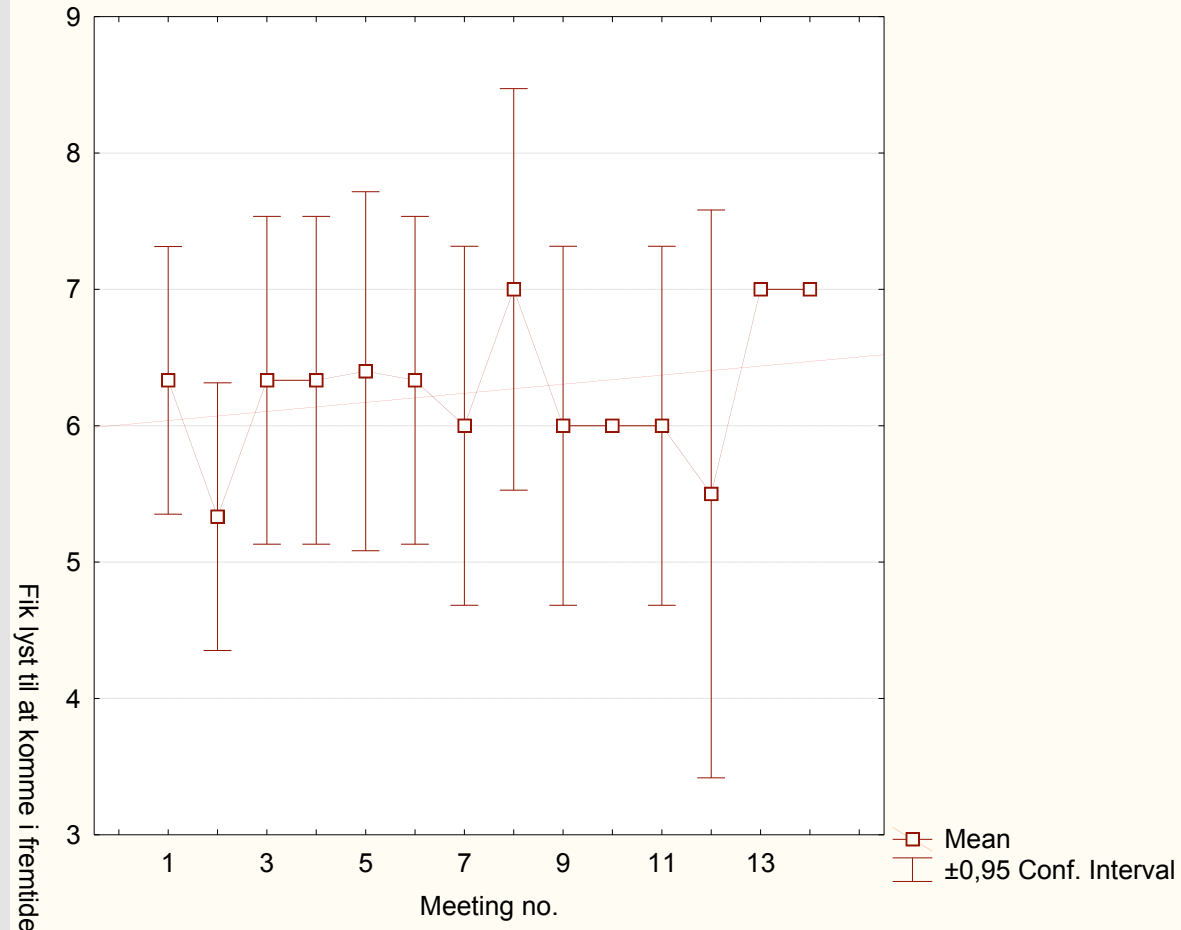
AARHUS UNIVERSITET

Center for Rusmiddelforskning

Birgitte Thylstrup  
Odense 2006

# Fik lyst til at komme igen

Svag stigning -  
personafhængig



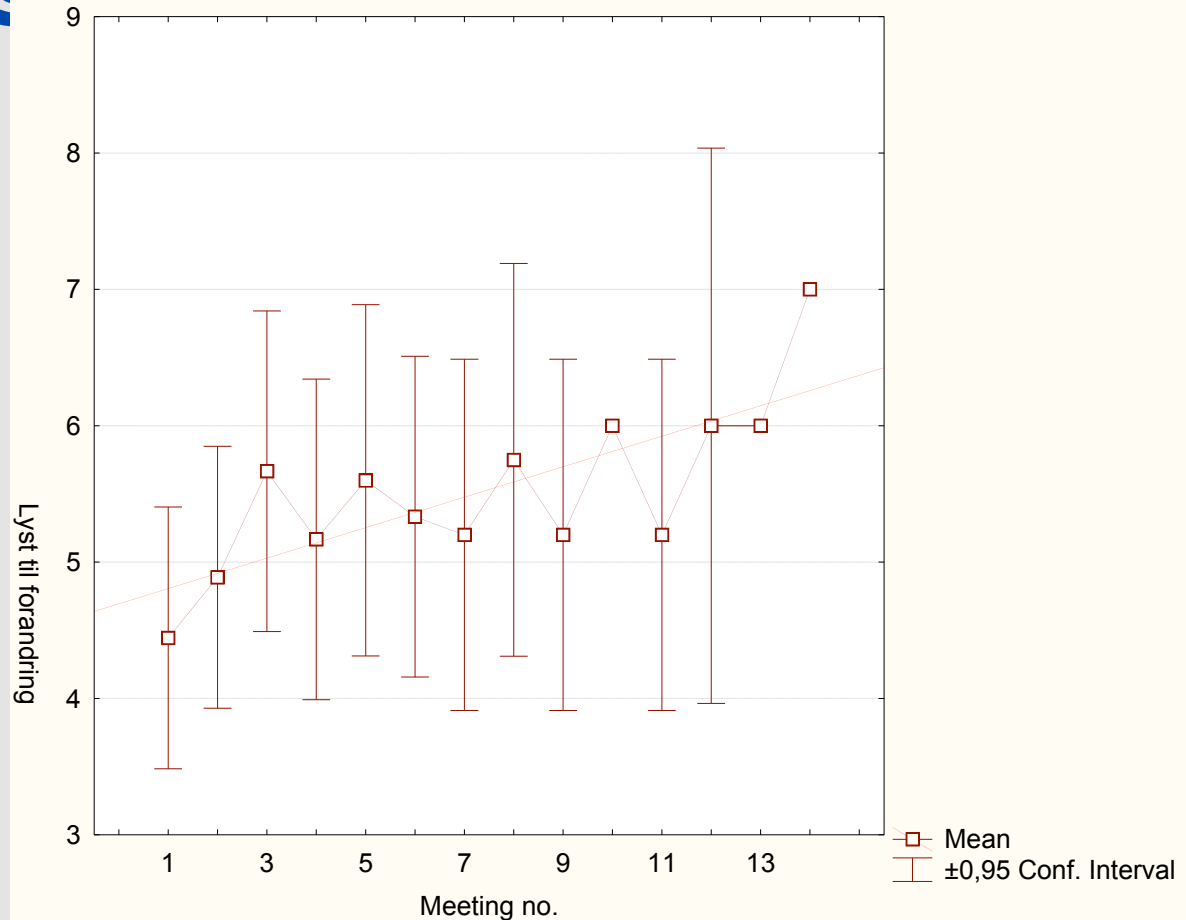
AARHUS UNIVERSITET

Center for Rusmiddelforskning

Birgitte Thylstrup  
Odense 2006

# Fik lyst til at lave forandringer...

Større stigning –  
også personafhængig



AARHUS UNIVERSITET

Center for Rusmiddelforskning

Birgitte Thylstrup  
Odense 2006

# Behandlingsform

## Pårørende

**Kone** "At hun ligesom kan **forstå** hvordan jeg har det"

## Professionelle

**Læge** "hun skal også høre hvordan min almene tilstand den er, så hun **ikke bare tror** jeg spiser de piller for at spise dem"

Antal deltagere

## Forudindtagethed

"Jeg **stoler sgu´ ikke** nok på folk, der har jeg det bedre med at de er tre om at diskutere det indbyrdes også"... "flere **forskellige meninger** i stedet for kun at have én mening"... "selvom man er **professionel** kan det lynhurtigt give en drejning i konklusionen om hvad der skal ske senere hen"

## Samle involverede

"Nogen har set mig i nogle **situationer**, som de så kan byde ind med noget hele tiden"



AARHUS UNIVERSITET

Center for Rusmiddelforskning

Birgitte Thylstrup  
Odense 2006

# Behandlingsform fortsat

Sted og tid

"Der er ikke noget med at nu er den ved at være gået den time"

"Det er ligesom noget andet når man kommer herud"..."det er **mere professionelt**"..."jeg **tager bedre imod**"

"Man er **mere åben** og har lettere ved at snakke om tingene"..."det er **mere forpligtende**"..."Havde det foregået derovre var jeg dukket op 2 gange og så var jeg **aldrig kommet mere**"



AARHUS UNIVERSITET

Center for Rusmiddelforskning

Birgitte Thylstrup  
Odense 2006

# Interaktion

Følelsesmæssig stemning til møderne

## Tryghedsskabende

”Det er **tillid** til alle tre”..”og så lagde jeg ligesom lidt fælder for at høre om de snakkede mig efter munden eller om de var enige”

## Virkningsfuldt

”Vi får rigtig rodet op i alt som der er problemet og det har hjulpet rigtig meget”...”Der bliver **gjort noget** ved det med det samme”

## Værdifuldt

”De giver faktisk rigtig meget”...”jeg glæder mig lidt til at se, hvad har de nu som jeg kan bruge”



AARHUS UNIVERSITET

Center for Rusmiddelforskning

Birgitte Thylstrup  
Odense 2006

# Interaktion fortsat

## Ligeværdigt

"Der kører en **dialog**"... "Det viser gensidig **respekt**"... "vi er sgu' heller **ikke perfekte**"

Hvordan brugerne oplever relationer

## Medbestemmende

"Det var bare noget man **snakkede** om, ikke noget man besluttede"

## Empatiske

"Det er dejligt at vide, at der er nogle mennesker der er **interessere**t i én og vil prøve at **hjælpe** én, det synes jeg varmer mit hjerte"

## Tillidsskabende

"Jeg har lært at **sænke paraderne**...de er ikke ude på at fange mig...så det gør jeg ikke mere"



AARHUS UNIVERSITET

Center for Rusmiddelforskning

Birgitte Thylstrup  
Odense 2006



# Interaktion fortsat

**Viser tillid**  
"Jeg har tillid"

**Ærlig**  
"Kommer og fortæller det jeg mener"

**Passer møder**  
"Jeg kommer til møderne"

Hvordan brugerne indgår/bidrag

**Tager initiativ**  
"Det er mig der bestemmer hvad det skal være"

**Seriøse**  
"Jeg prøver at være skideseriøs"

**Deltager aktivt**  
"Jeg synes da selv at jeg deltager meget og snakker"



AARHUS UNIVERSITET

Center for Rusmiddelforskning

Birgitte Thylstrup  
Odense 2006

# Udbytte

Hvad møderne giver

## Individuelt

Information om sygdom, psykisk bedring, håb, selvforståelse, tydeliggørelse af ambivalens, redskaber, afhængighed af møder, mindskning i rusmidler

## Socialt

Aflastning, øget og bedre kommunikation, kontakt, støtte



AARHUS UNIVERSITET

Center for Rusmiddelforskning

Birgitte Thylstrup  
Odense 2006

# Demotiverende

Følelsesmæssig **anspændt og hårdt**

"I starten tog jeg en kondiflaske med **vodka** med"..."Jeg har det sjældent godt når jeg går herfra"

"Jeg er **ikke vant** til at være iblandt mennesker"..."specielt ikke når det sådan noget hvor man er i centrum"

"Jeg synes bare jeg **udstiller** mig selv"

"Det er meget anspændt fordi det er nu og her og de er på"..."jeg **ryster i kroppen** og får koldsved og angst"



AARHUS UNIVERSITET

Center for Rusmiddelforskning

Birgitte Thylstrup  
Odense 2006

# Demotiverende fortsat

Oplevede krav/forventninger

## Socialt

"I realiteten burde du skifte hele sin **omgangskreds** ud hvis man skal have en reel chance for at komme ud af det"... "Vil bare have lov til at være i fred og komme stille ud af det selskab"... "trusler og vold og den slags"...det er ikke nemt"

## Behandling

"Det er **nemmere for dem**, fordi de er i gang med livet. Jeg holdt op med i 1985, der mit liv stået stille siden"... "Jeg følte at det var nu jeg skulle lave nogle **resultater**"



AARHUS UNIVERSITET

Center for Rusmiddelforskning

Birgitte Thylstrup  
Odense 2006

# Demotiverende fortsat

Svært at kommunikere

## Spørge

"Jeg vil meget gerne høre hvorfor de også **gav op**"... "Det nytter jo ikke noget hvis de **ikke bakker op** om sagen"

## Fokus

"Jeg kan ikke fordrage at **være i fokus**"

## Sårbarhed

"Jeg har **aldrig brudt sammen** foran mennesker før"... "Om jeg kan klare at der sidder så mange"



AARHUS UNIVERSITET

Center for Rusmiddelforskning

Birgitte Thylstrup  
Odense 2006

**Motiverer**

Valg af behandling

Behandlingsform

Deltagelse

Behandlingsrelationer

Stemning til møderne

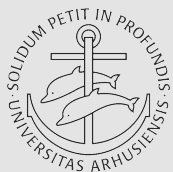
Udbytte fra møderne

**Demotiverer**

Store krav

Kommunikation

Stemning til møderne



**AARHUS UNIVERSITET**

**Center for Rusmiddelforskning**

**Birgitte Thylstrup  
Odense 2006**

# Kan faktorerne adskilles

- ...når motiverende og demotiverende faktorer sættes i kontekst - behandlingsprocessen?

## Kunne det være

- ...at udtrykke meget **demotivation** ikke betyder manglende deltagelse eller afslutning før tid?
- ...at udtrykke **motivation** ikke betyder automatisk engagement og aktivitet i behandlingen?



AARHUS UNIVERSITET

Center for Rusmiddelforskning

Birgitte Thylstrup  
Odense 2006

# Hypotese om mobilitet

- **Patienter er ikke stabile i deres udsagn**
- **At være motiveret eller demotiveret ved behandlingsstart kan ændre sig i behandlingsprocessen**
- **Demotiverende faktorer kan blive motiverende**
- **Motiverende faktorer kan blive demotiverende**



AARHUS UNIVERSITET

Center for Rusmiddelforskning

Birgitte Thylstrup  
Odense 2006



# Behandlingsmembranen

Passer behandlingen regelmæssigt, overvejende motiveret, lav grad af ambivalens, bedring

Svingende motivation og compliance, ambivalens, periodisk bedring

Passer ikke behandlingen, ambivalent/negativ, lav prioritering, måske periodisk bedring

1. Motiveret gruppe

3. Ambivalent gruppe

2. Ikke motiveret gruppe



AARHUS UNIVERSITET

Center for Rusmiddelforskning

Birgitte Thylstrup  
Odense 2006

# Eksempler fra cases

- **To brugere der udtaler sig om motiverende og demotiverende faktorer**
- **Informanter med flest demotiverende faktorer**
- **Forskellige patientgrupper**



AARHUS UNIVERSITET

Center for Rusmiddelforskning

Birgitte Thylstrup  
Odense 2006

# To cases

- **Gruppe 3: Ole, 27 år**
- **Paranoid skizofreni, periodiske psykoser, 4 år**
- **Øl og hash, 10 år**
- **Behandlingsdom**
- **11 Behandlingsmøder på 1/2 år**
- **Stadig i behandling**
- **Gruppe 1 til 2: Grete, 55 år**
- **Angst og depression, ca. 38 år**
- **Ketogan og imovane, 1 1/2 år**
- **7 Behandlingsmøder på 4 mdr.**
- **Afsluttede behandling**



AARHUS UNIVERSITET

Center for Rusmiddelforskning

Birgitte Thylstrup  
Odense 2006

# Kvantitativ måling

Hvor meget fik mødet dig til at ville komme til møder i fremtiden?

Hvor meget motiverede mødet dig til at lave forandringer i dit liv?

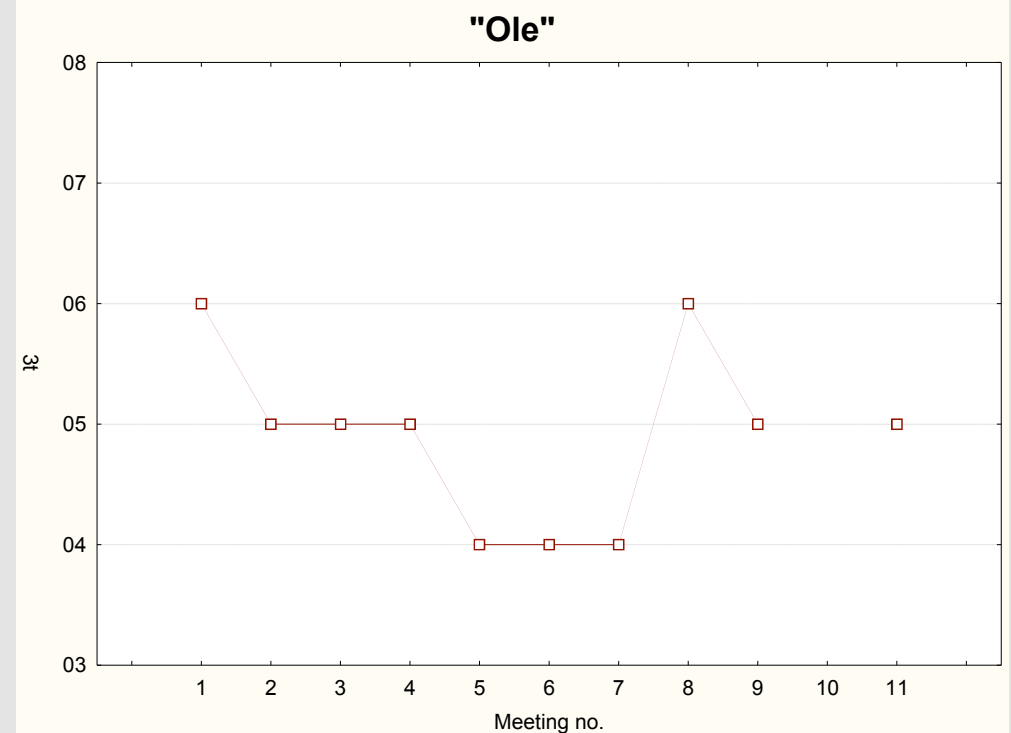
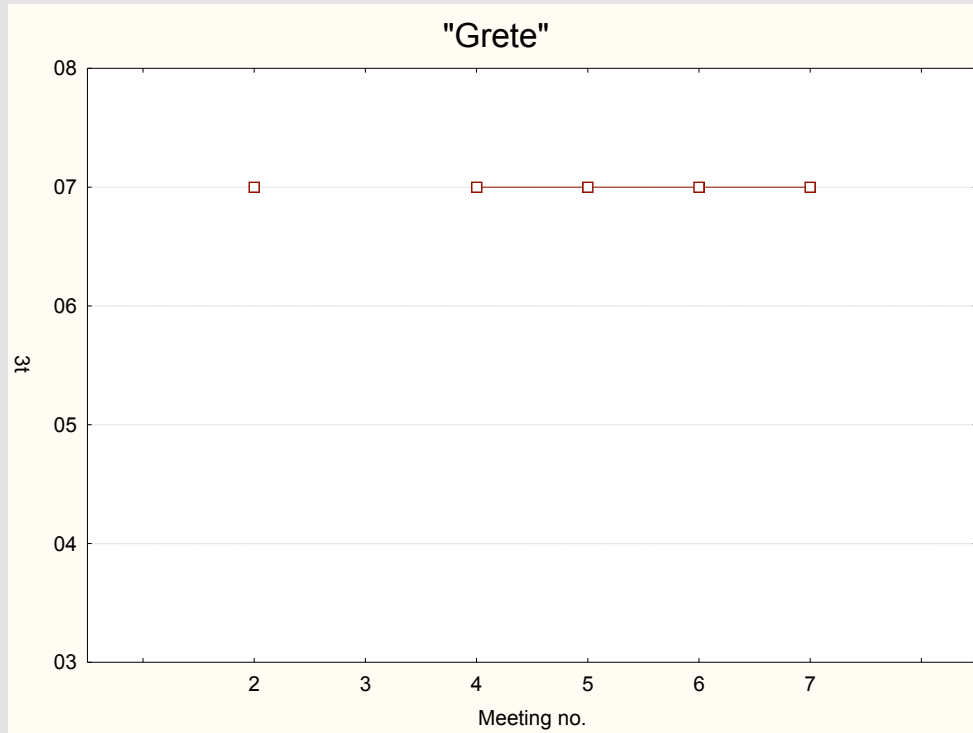


AARHUS UNIVERSITET

Center for Rusmiddelforskning

Birgitte Thylstrup  
Odense 2006

# Fik lyst til at komme igen...



Høj motivation

Svingende motivation



AARHUS UNIVERSITET

Center for Rusmiddelforskning

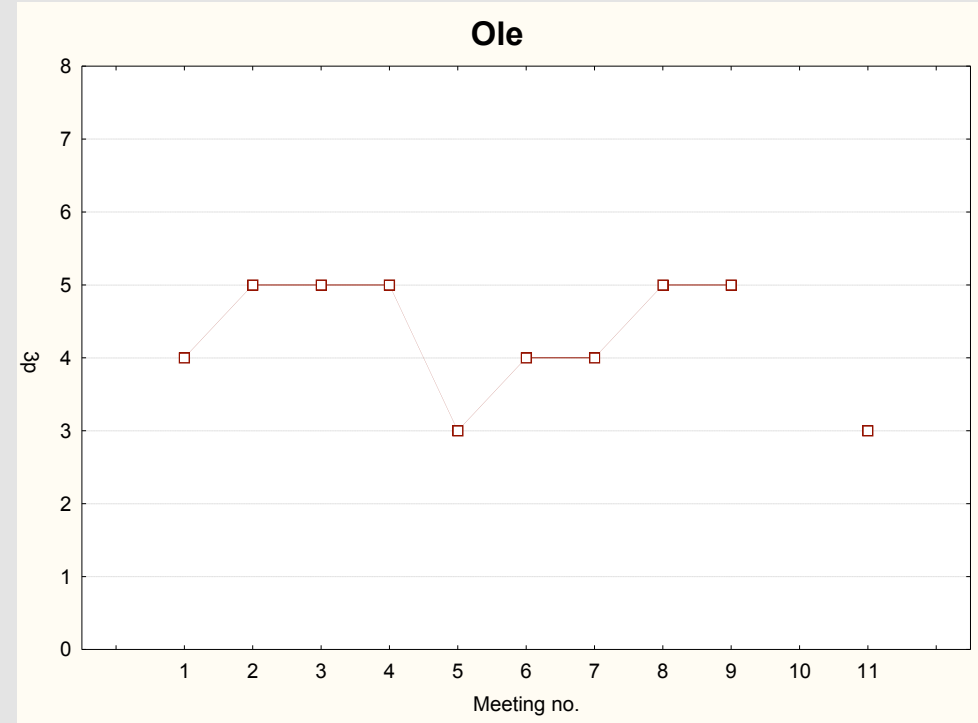
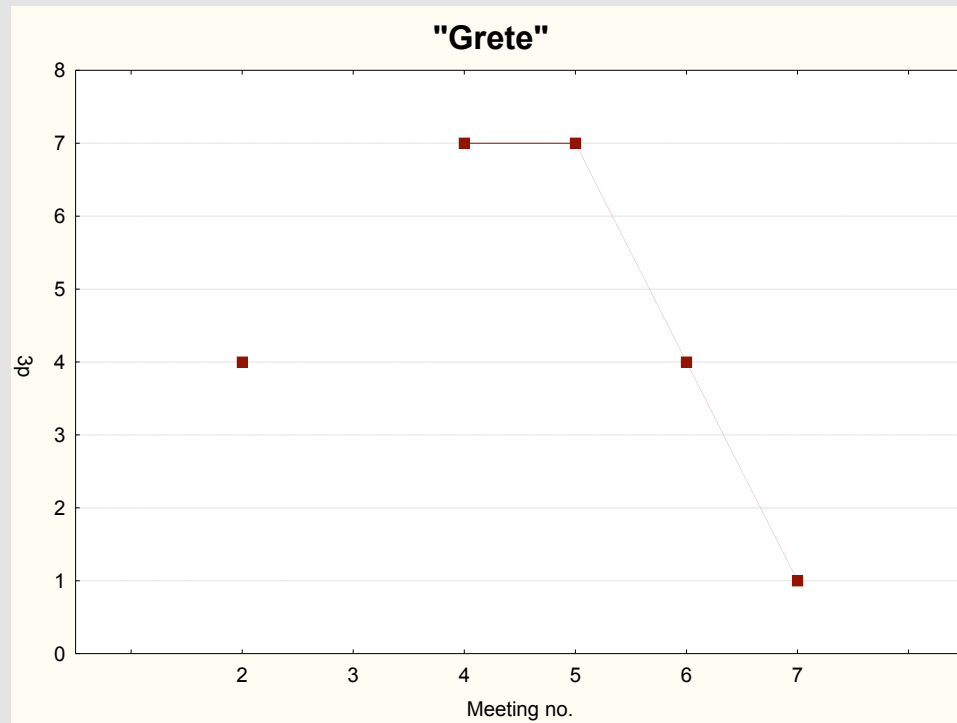
Birgitte Thylstrup  
Odense 2006

# Lyst til at komme til møderne

- 1. Grete:** "Det giver en varme indeni mig...man rejser sig lidt op og bliver mere sikker...det er noget af det bedste, at jeg har prøvet, jeg har da prøvet en del"
- 2. Grete:** "Det hang mig langt ud af halsen...det kan ikke være rigtigt, at jeg skulle gå og forberede mig om og sige nogle ting...det brød jeg mig ikke om"
- 1. Ole:** "Det eneste der kan hjælpe er at jeg får min hævn over systemet"... "Det er godt nok at jeg får afreageret"
- 2. Ole:** "Synes ikke jeg får noget ud af det"... "jeg får da afreageret"



# Fik lyst til at lave forandringer



Høj til lav motivation

Svingende motivation



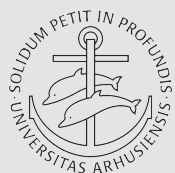
AARHUS UNIVERSITET

Center for Rusmiddelforskning

Birgitte Thylstrup  
Odense 2006

# Fortsat - Lyst til at skabe forandring

- 1. Grete:** "Jeg synes jeg er blevet bedre til at snakke...jeg er lidt mere åben end jeg har været"
- 2. Grete:** "...at det ikke bare er en selv, den der har det dårligst der sidder og snakker, altså jeg ville sagtens have lært mere af dem"
- 1. Ole:** "Jeg skal da ikke sidde og hjælpe mig selv"... "jeg ved da ikke hvad jeg skal gøre"... "Der skal også noget vilje til fra min side"
- 2. Ole:** "Det at jeg har stoppet med at drikke pilsnere, det skal de sgu ´ikke have æren for, det kan godt være det har hjulpet, det ved jeg ikke"



AARHUS UNIVERSITET

Center for Rusmiddelforskning

Birgitte Thylstrup  
Odense 2006



# Motivation og demotivation

- ... er ikke afgrænsede og stabile
- ... er mobile og kan ændre sig
- ... kan være skjulte
- ... motivation, demotivation og ambivalens bør udforskes løbende
- ... anvendelse af skriftlige redskaber



AARHUS UNIVERSITET

Center for Rusmiddelforskning

Birgitte Thylstrup  
Odense 2006

# Muligt næste skridt...

- **Undersøge brugernes motivation i forhold til resultat og effekt ved behandlingsindsats**
- **...i forhold til behandlernes holdning og behandlingspraksis**
- **...i forhold til behandlingspersonalets respons på brugernes behov på et tidligt tidspunkt i behandlingen**
- **...i forhold til optimal praksis på systemniveau**



AARHUS UNIVERSITET

Center for Rusmiddelforskning

Birgitte Thylstrup  
Odense 2006

# Tak for nu

- **Hvis I har spørgsmål eller kommentarer, er I velkomne til at henvende jer til mig på:**

**[birgittethylstrup@crf.dk](mailto:birgittethylstrup@crf.dk)**



AARHUS UNIVERSITET

Center for Rusmiddelforskning

Birgitte Thylstrup  
Odense 2006